



Pour commander ce plan tel que présenté,
ou modifié selon vos besoins :
visitez nos **Succursales**,
notre **Site Internet** : www.dessinsdrummond.com
ou contactez le **1-800-567-1413**

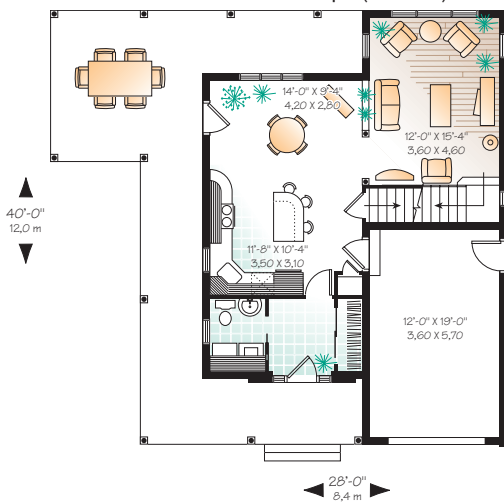
Surface totale habitable : 1252 pi² (112,68 m²) excluant garage et sous-sol

Chambres : 2 Salle de bain : 1 1/2

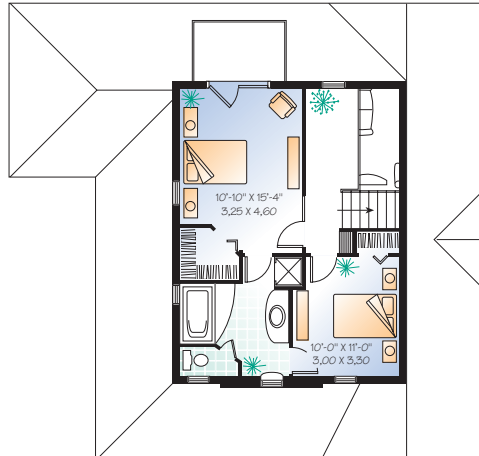
Garage: 253 pi² (22,77 m²)

Hauteur dessus fondations au faite : 27'-6" / 8,25 m.

Rez-de-chaussée: 694 pi² (62,46 m²)



Étage (option 2 chambres) : 558 pi² (50,22 m²)



Étage (option 3 chambres) : 558 pi² (50,22 m²)

