



Pour commander ce plan tel que présenté,
ou modifié selon vos besoins :
visitez nos **Succursales**,
notre **Site Internet** : www.dessinsdrummond.com
ou contactez le **1-800-567-1413**

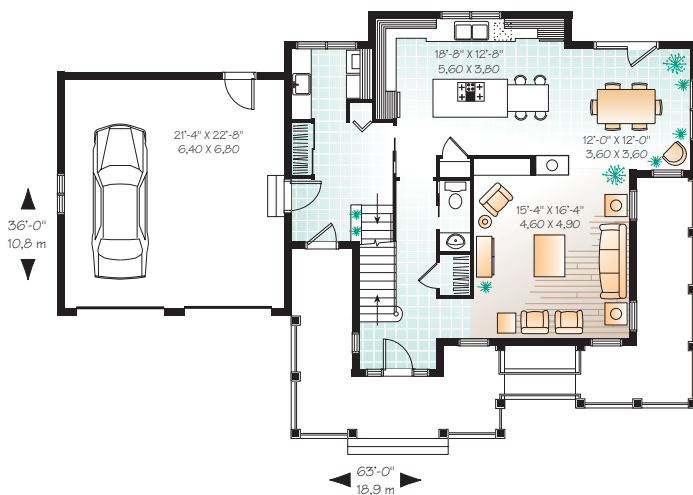
Surface totale habitable : 2206 pi² (198,5 m²) excluant garage, espace boni et sous-sol

Chambres : 3 Salles de bain : 2 1/2

Garage : 541 pi² (48,7 m²) Espace boni : 244 pi² (21,9 m²)

Hauteur dessus fondations au faite : 30'-8" / 9,20 m.

Rez-de-chaussée: 1143 pi² (102,9 m²)



Étage: 1063 pi² (95,7 m²)

