



Pour commander ce plan tel que présenté,
ou modifié selon vos besoins :
visitez nos **Succursales**,
notre **Site Internet** : www.dessinsdrummond.com
ou contactez le **1-800-567-1413**

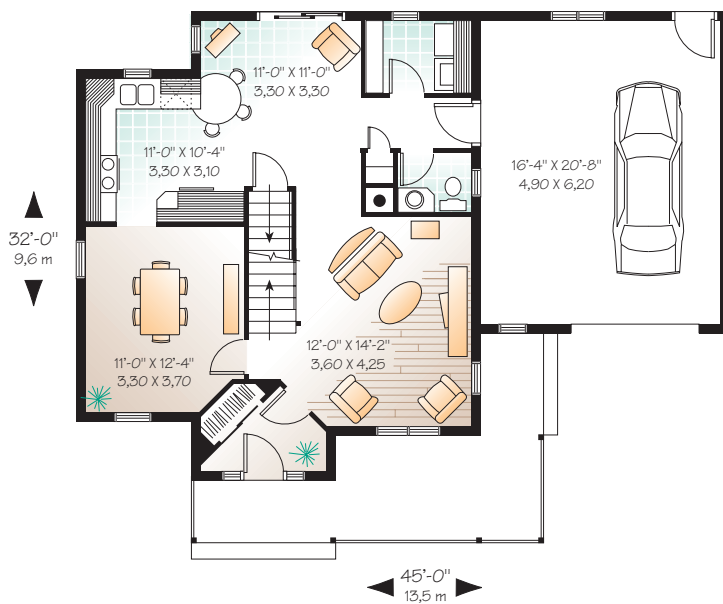
Surface totale habitable : 1616 pi² (145,4 m²) excluant garage et sous-sol

Chambres : 3 Salle de bain : 1 1/2

Garage: 374 pi² (33,66 m²)

Hauteur dessus fondations au faite : 30'-2" / 9,05 m.

Rez-de-chaussée: 808 pi² (72,7 m²)



Étage: 808 pi² (72,7 m²)

