



Pour commander ce plan tel que présenté,
ou modifié selon vos besoins :
visitez nos **Succursales**,
notre **Site Internet** : www.dessinsdrummond.com
ou contactez le **1-800-567-1413**

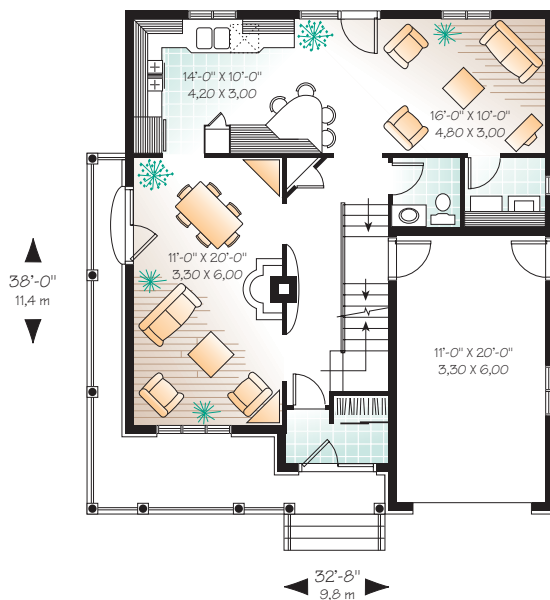
Surface totale habitable : 1909 pi² (171,81 m²) excluant garage et sous-sol

Chambres : 4 Salles de bain : 2 1/2

Garage: 255 pi² (23 m²)

Hauteur dessus fondations au faite : 35'-4" / 10,6 m.

Rez-de-chaussée: 880 pi² (79,2 m²)



Étage: 1029 pi² (92,61 m²)

