



Pour commander ce plan tel que présenté,  
ou modifié selon vos besoins :  
visitez nos **Succursales**,  
notre **Site Internet** : [www.dessinsdrummond.com](http://www.dessinsdrummond.com)  
ou contactez le **1-800-567-1413**

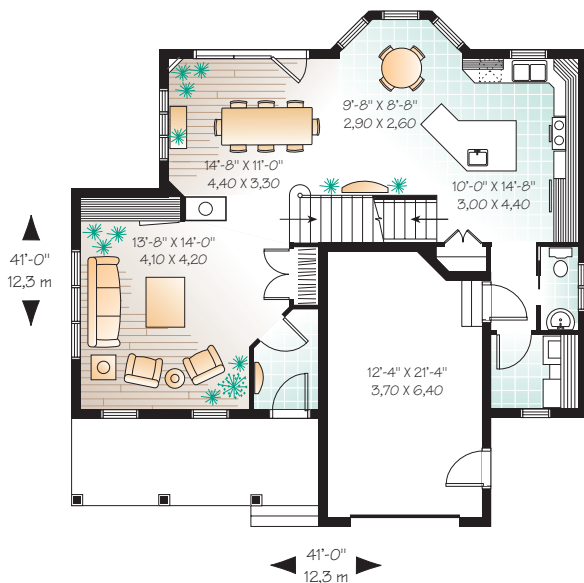
**Surface totale habitable : 1 886 pi<sup>2</sup> (169,7 m<sup>2</sup>)** excluant garage et sous-sol

**Chambres : 3** **Salle de bain : 1 1/2**

**Garage: 273 pi<sup>2</sup> (24,6 m<sup>2</sup>)**

**Hauteur dessus fondations au faite : 32'-10" / 9,85 m.**

Rez-de-chaussée: 995 pi<sup>2</sup> (89,5 m<sup>2</sup>)



Étage: 891 pi<sup>2</sup> (80,2 m<sup>2</sup>)

